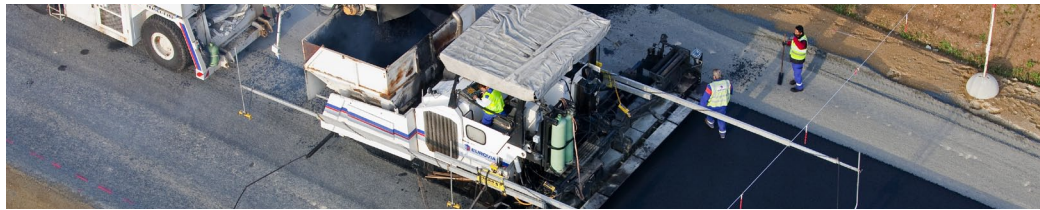




ASF



VISITES DU CHANTIER DE L'A89 BALBIGNY - LA TOUR DE SALVAGNY

avril-octobre 2012

CONDITIONS ET MODALITÉS D'INSCRIPTION

- Tarif unique : 5 euros par personne (prix du transport).
- Inscriptions au préalable obligatoires et non remboursables dans l'un des Offices de Tourisme suivants :
 - Office de Tourisme du Pays de Tarare ;
 - Office de Tourisme du Pays de L'Arbresle ;
 - Office de Tourisme des Montagnes du Matin.
- Inscriptions clôturées 48 h avant chaque visite (toute inscription sur place sera refusée).
- Toute annulation de la part du visiteur ne pourra en aucun cas faire l'objet de remboursement.
- En cas d'annulation exceptionnelle de la part de l'organisateur, la visite sera reportée.
- Ponctualité exigée : rendez-vous aux points de départ indiqués sur chaque circuit 15 min avant le départ.
- Chaque personne est entièrement couverte par sa propre responsabilité civile.
- Les mineurs sont sous l'entière responsabilité de leur parent ou accompagnateur.
- Tenue adaptée fortement conseillée et **chaussures fermées obligatoires**.
- Équipement de sécurité fourni par la société ASF.

Office de Tourisme du Pays de Tarare

6, place Madeleine
69170 TARARE
Tél : 04 74 63 06 65
Fax : 04 74 63 52 69
Email : ot.tarare@wanadoo.fr
Site web : www.ot-paystarare.com
Horaires d'ouverture :
■ Du mardi au vendredi :
9 h - 12 h / 14 h - 18 h
■ Samedi :
9 h - 12 h

Office de Tourisme du Pays de L'Arbresle

18, place Sapéon
69210 L'ARBRESLE
Tél : 04 74 01 48 87
Fax : 04 78 64 98 53
Email : ot.paysdelarbresle@wanadoo.fr
Site web : www.arbresletourisme.fr
Horaires d'ouverture (avril, mai, juin, septembre, octobre) :
■ Du mardi au samedi :
9 h 30 - 12 h / 15 h - 18 h 15
Horaires d'ouverture (juillet, août) :
■ Lundi :
15 h - 18 h 45
■ Du mardi au samedi :
9 h 30 - 12 h / 15 h - 18 h 45
Horaires d'ouverture (novembre à mars) :
■ Du mardi au samedi :
10 h - 12 h / 15 h - 18 h

Office de Tourisme des Montagnes du Matin

1, rue de la République
42360 PANISSIÈRES
Tél : 04 77 28 67 70
Fax : 04 77 28 82 18
Email : ot@montagnesdumatin.com
Site web : www.montagnesdumatin.com
Horaires d'ouverture :
■ Du lundi au vendredi :
9 h - 12 h / 15 h - 18 h
■ Samedi :
9 h - 12 h

■ Pour les visites de groupe (+ 30 personnes) contacter le 04 27 46 27 01 ou adresser votre demande à l'adresse suivante : a89@asf.fr



2 Circuits en bus
à partir d'avril 2012
Tarif unique :
5€ / personne

Réalisation : [Résumé] - Francis Marnard, Puyca le Dauré, photographie ASF



DERNIÈRE SAISON DE VISITES

Suite à leur succès en 2011, les visites du chantier de l'A89 entament une nouvelle et dernière saison en 2012. ASF maître d'ouvrage de l'A89 Balbigny - La Tour de Salvagny et les Offices de Tourisme du Pays de Tarare, du Pays de l'Arbresle et des Montagnes du Matin vous invitent à (re)découvrir le chantier de l'A89.

Le chantier tourne à plein régime depuis 2009. Sur les 50 km qui vont ouvrir fin 2012, les hommes et les engins s'activent. Nouveauté cette année : les chaussées et les équipements.

Venez découvrir l'un des plus grands chantiers de France !

Deux itinéraires de visite vous sont proposés : au départ de Balbigny ou de Tarare. Rendez-vous dans notre pavillon d'information ; là, un guide ASF vous présentera le projet à l'aide des différentes animations : maquette virtuelle de l'A89, table interactive sur l'environnement, maquette du tunnel, films informatifs, borne multimédia,...

Ensuite, départ dans un bus pour approcher les travaux de construction, la prise en compte de l'environnement, l'avancée des chaussées et la mise en œuvre des équipements ainsi que les têtes de tunnel (pour des raisons de sécurité, pas de visites des tunnels).

À bientôt !

CIRCUIT RHÔNE

Tarare - La Tour de Salvagny

Au départ du pavillon A89 - carrière Vindry sur la RD31 en direction de Saint-Loup - **69490 Pontcharra-sur-Turdine**

Horaires des visites entre le 2 avril et le 12 octobre 2012

- tous les mardis de 9h30 à 12h30 et de 14h30 à 17h30
- les mercredis 11 avril, 11 juillet, 25 juillet, 29 août de 14h30 à 17h30

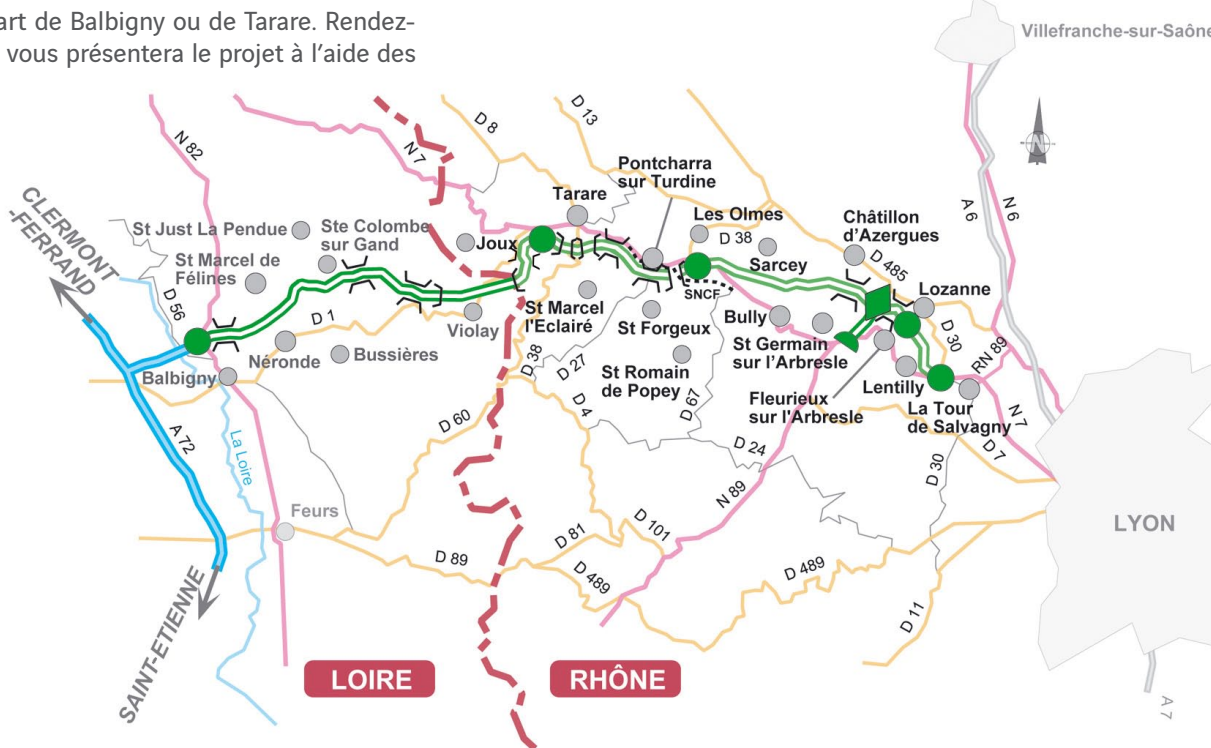
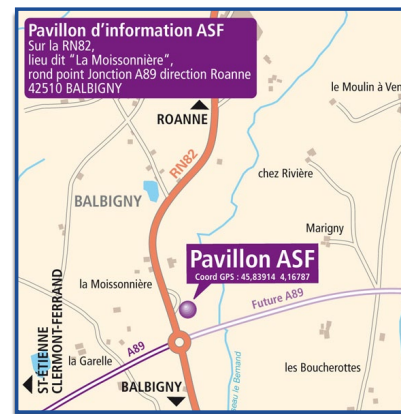
CIRCUIT LOIRE

Balbigny - Violay

Au départ du pavillon A89, sur la RN82, lieu-dit La Moissonnière à proximité du rond-point jonction A89 /direction Roanne - **42510 Balbigny**

Horaires des visites entre le 2 avril et le 12 octobre 2012

- tous les jeudis de 9h30 à 12h30 et de 14h30 à 17h30
- les mercredis 18 avril, 18 juillet, 22 août de 14h30 à 17h30



PAVILLONS A89, UNE IDÉE DE SORTIE GRATUITE !

Les pavillons d'information A89, lieux de départ des visites, sont également ouverts au grand public en tant que lieu d'exposition.

Vous pouvez visiter cet espace d'information du 13 mars au 12 octobre, du mardi au samedi de 9h à 13h et de 14h à 17h.

Une personne vous accueillera et vous informera grâce à différentes animations dans le pavillon.

N'hésitez pas à venir, l'entrée est gratuite et sans réservation !

